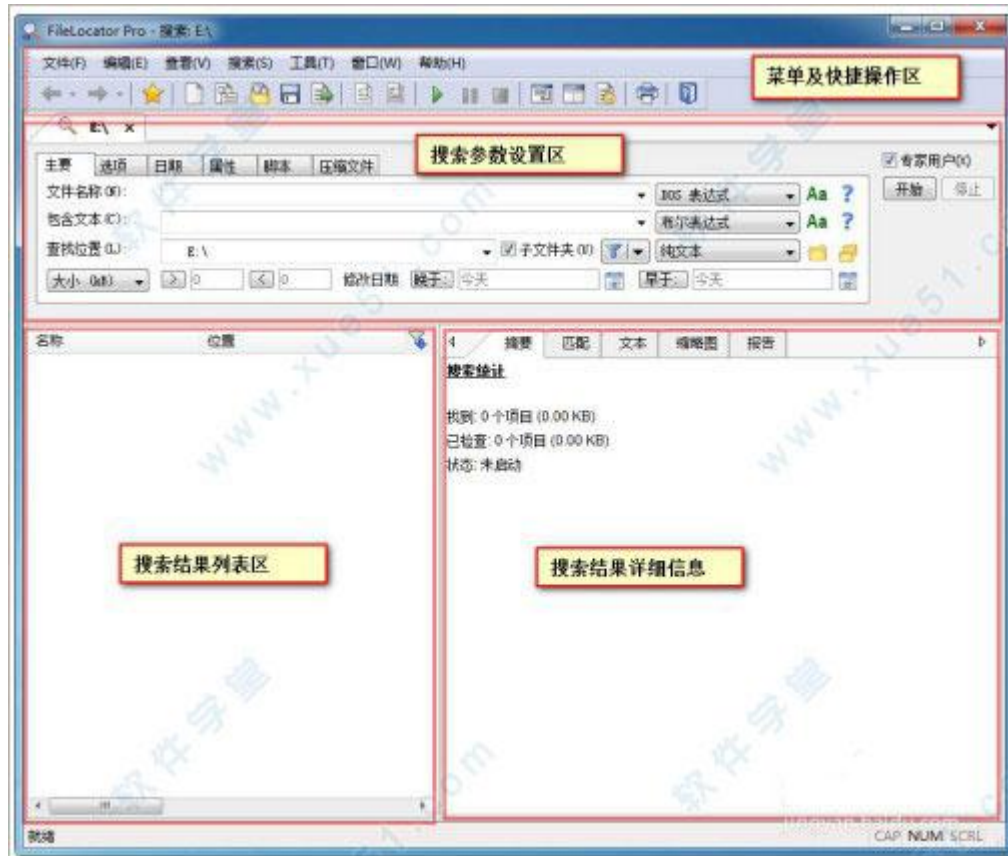


## Filelocator pro 软件用法

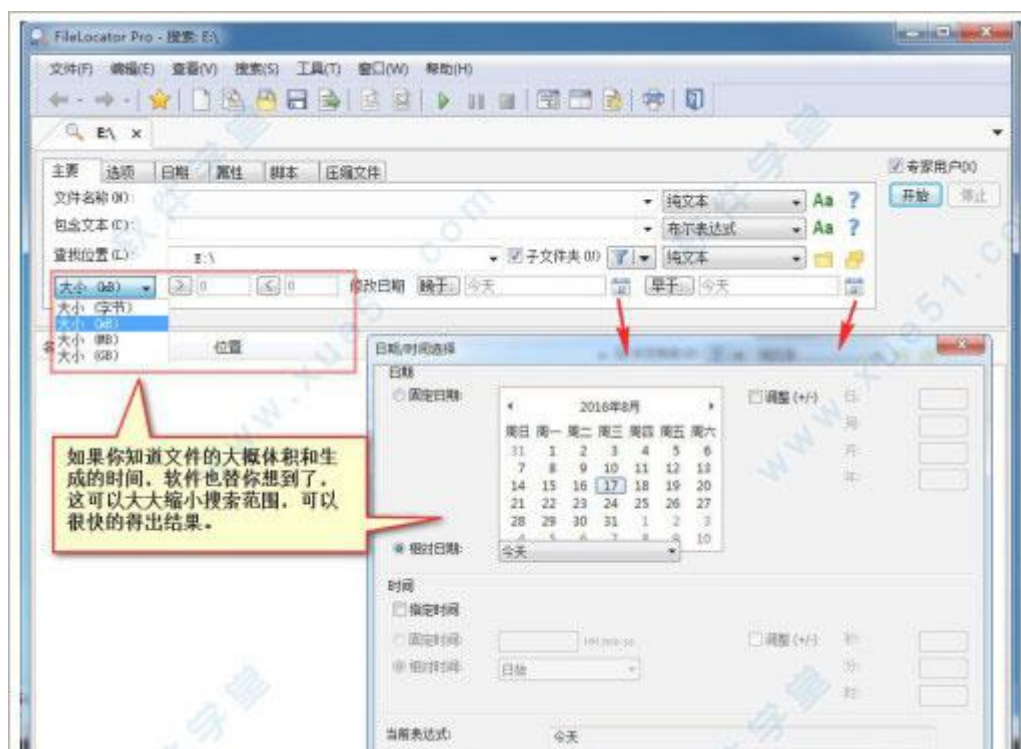
1、小编将首界面每块区域都进行了划分，可更直观的进行使用；



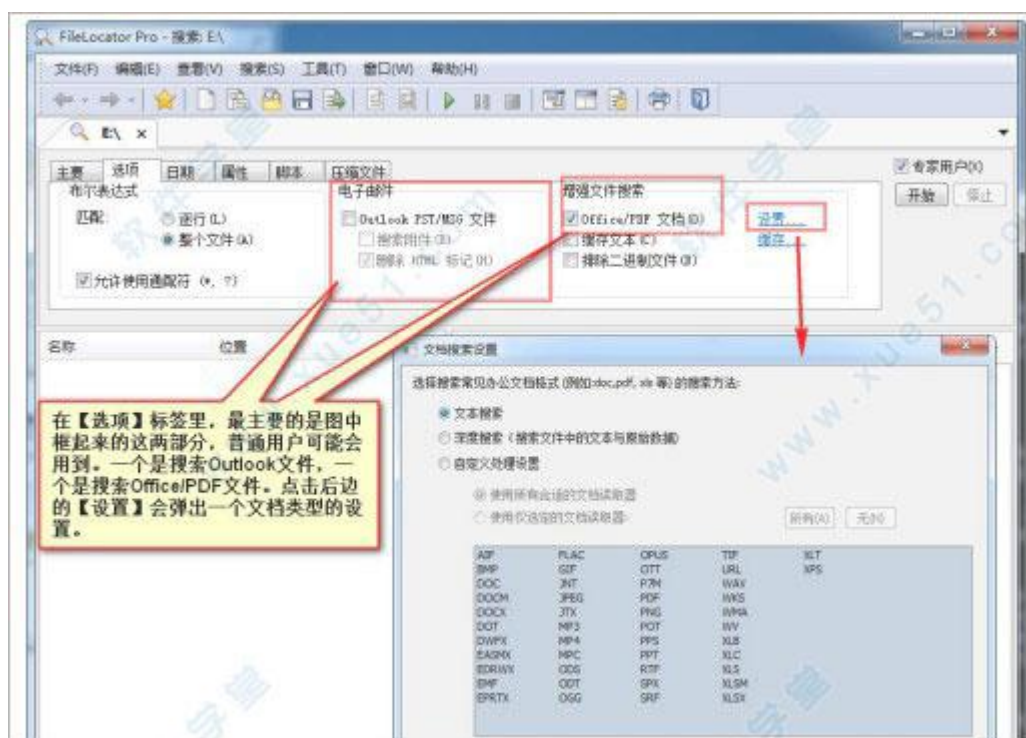
2、点击蓝色问号打开与前方相对应的下拉列表参数的相关详细说明。当你选择其它如【布尔表达式】时，弹出的说明就是有关【布尔表达式】的；



围，可以很快的得出结果；

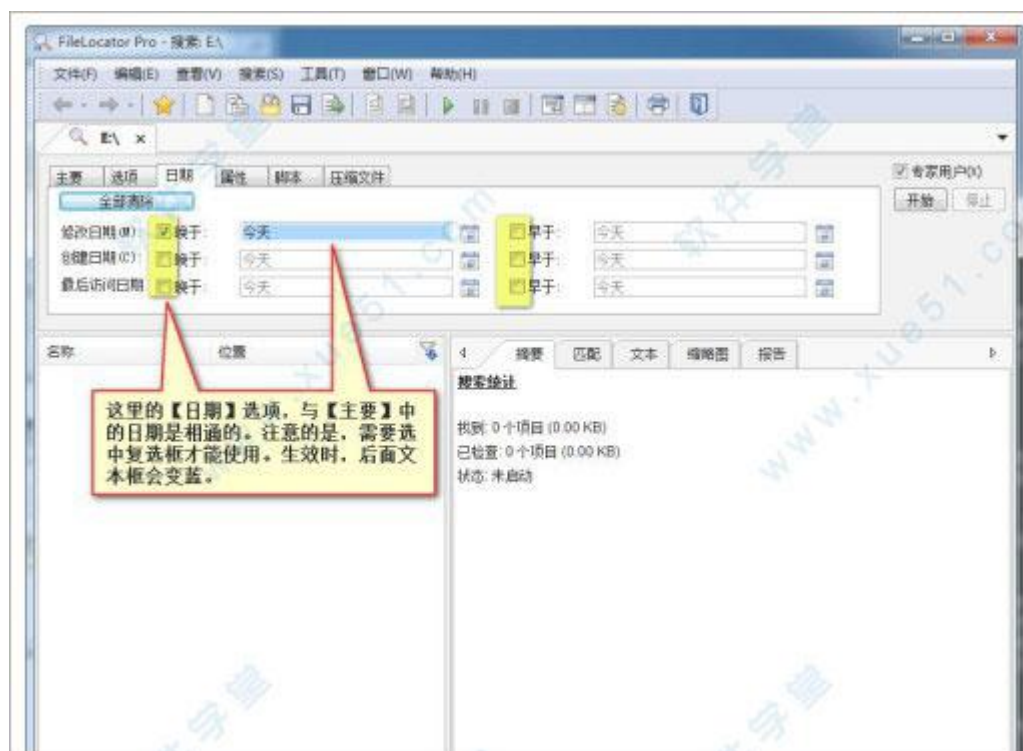


5、在【选项】标签里，最主要的是图中框起来的这两部分，普通用户可能会用到。一个是搜索 Outlook 文件，一个是搜索 Office/PDF 文件；

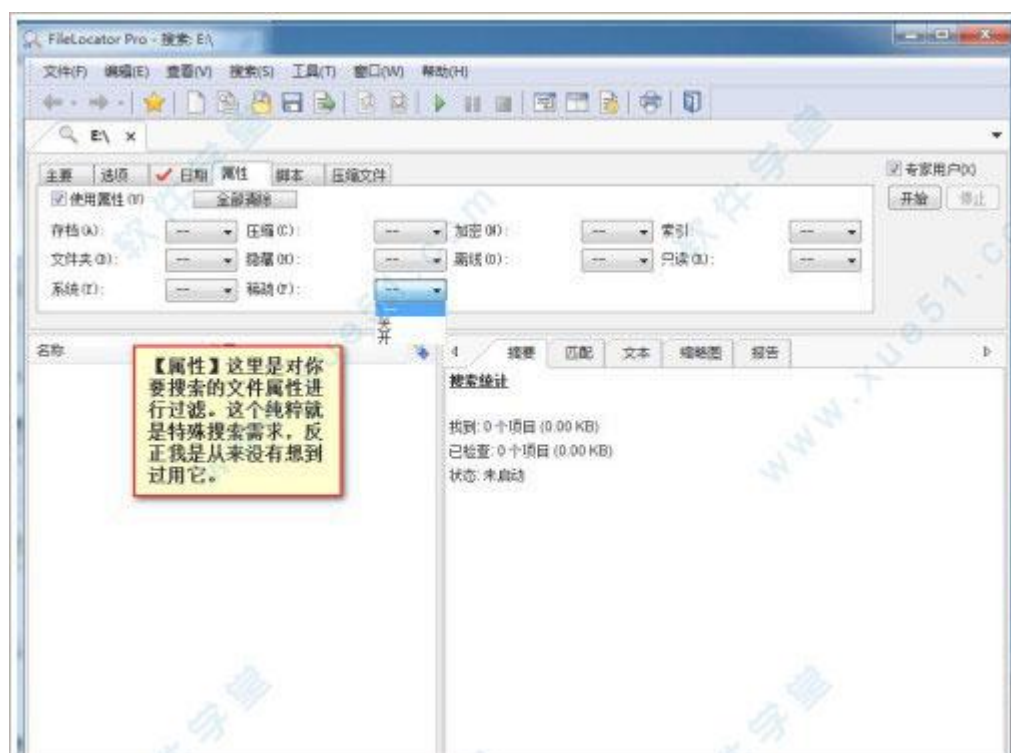


6、这里的【日期】标签，与【主要】中的日期是相通的。注意的是，需要选中复选框才能

使用。生效时，后面文本框会变蓝；

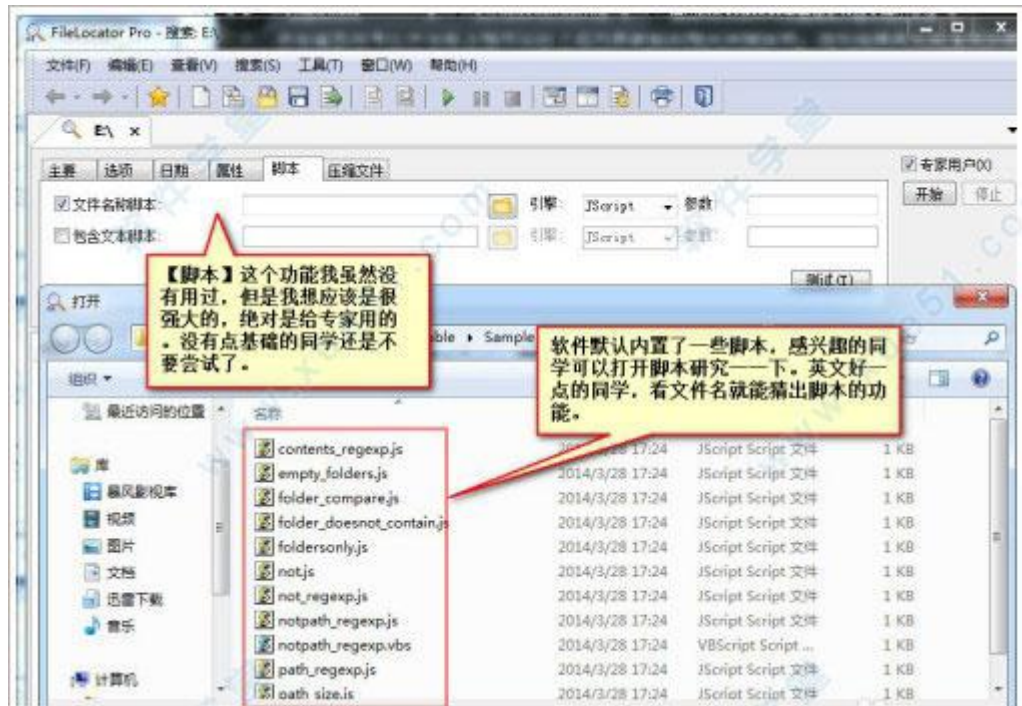


7、【属性】这里是对你要搜索的文件属性进行过滤。这个纯粹就是特殊搜索需求，反正我是从来没有想到过用它；



8、软件默认内置了一些脚本，感兴趣的同学可以打开脚本研究一下；





9、【压缩文件】标签，为软件提供了强大的搜索压缩包的功能。选择相应的扩展名，就可以实现对相应的包进行搜索。

